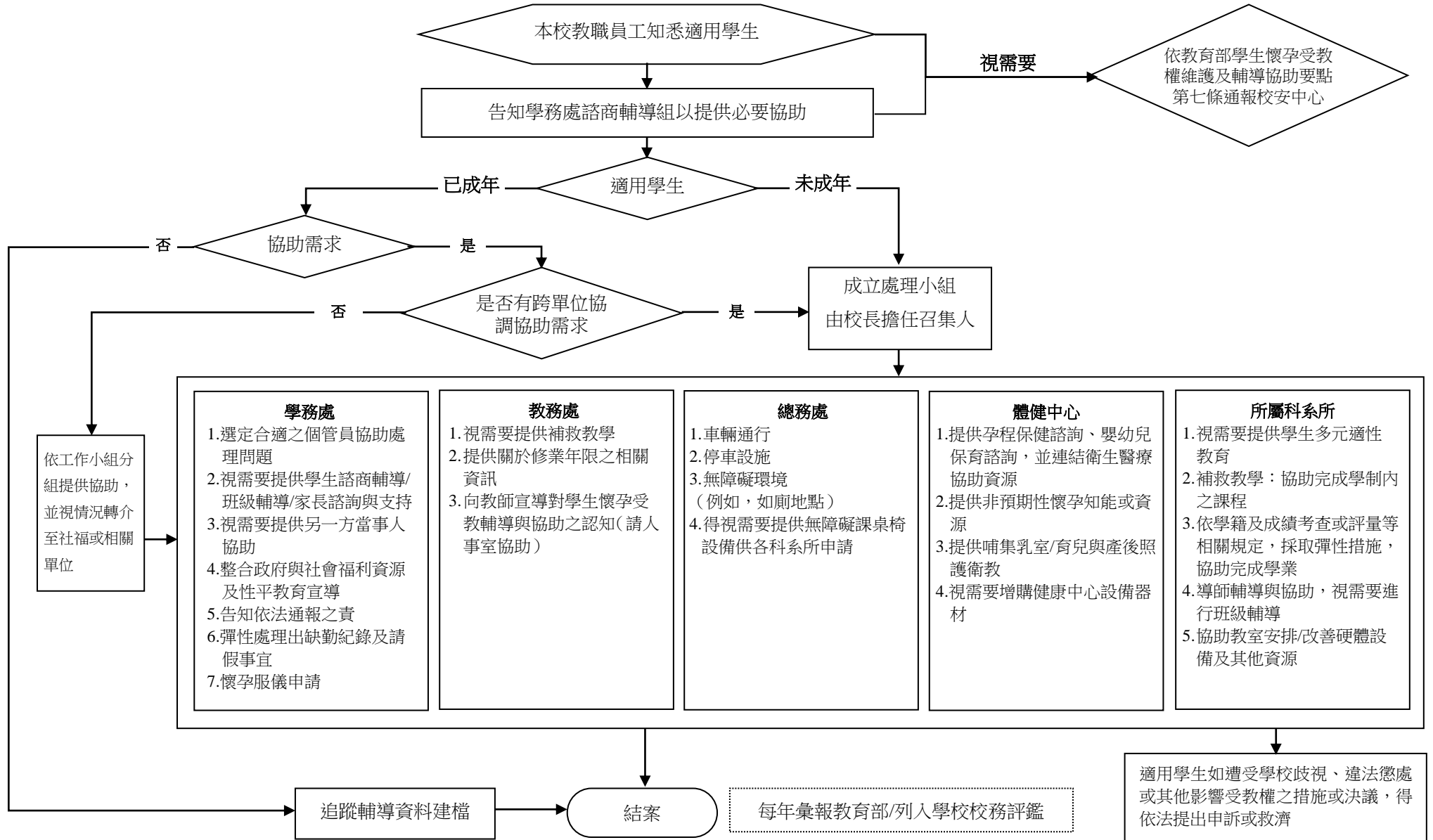


# 國立高雄餐旅大學學生懷孕受教權維護及輔導協助方案及流程



註一：適用學生係指懷孕、曾懷孕（人工流產、自然流產或出養）、育有子女，以及因配偶或伴侶懷孕、曾懷孕，而有受教權維護及輔導協助需求之學生

註二：依教育部學生懷孕受教權維護及輔導協助要點第七條通報校安中心，意指知悉學生有懷孕之情事時，其內容如屬依兒童及少年福利與權益保障法、兒童及少年性剝削防制條例、性侵害犯罪防治法及家庭暴力防治法或其他相關法規規定應辦理通報者，請向本校校安中心通報。